



Maschinenbau



Schaltschrankbau



Automatisierung



Reinraum



Lichttechnik



Medizintechnik



Lebensmitteltechnik



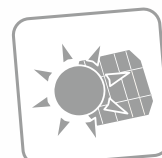
Fahrzeugbau



Windenergie



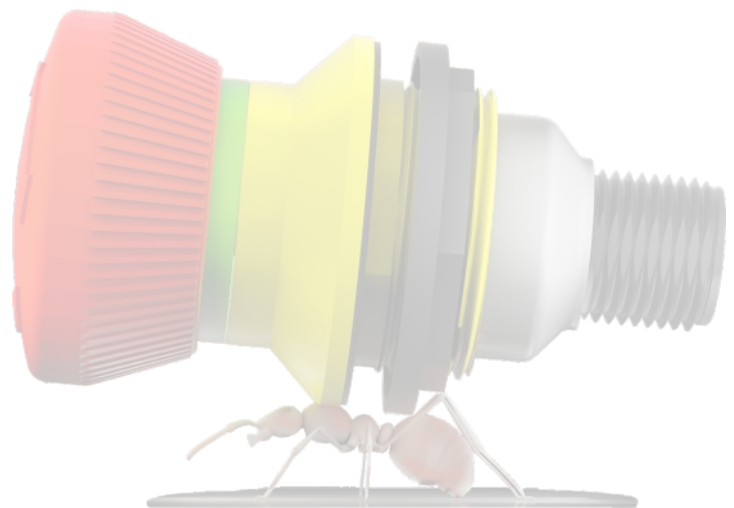
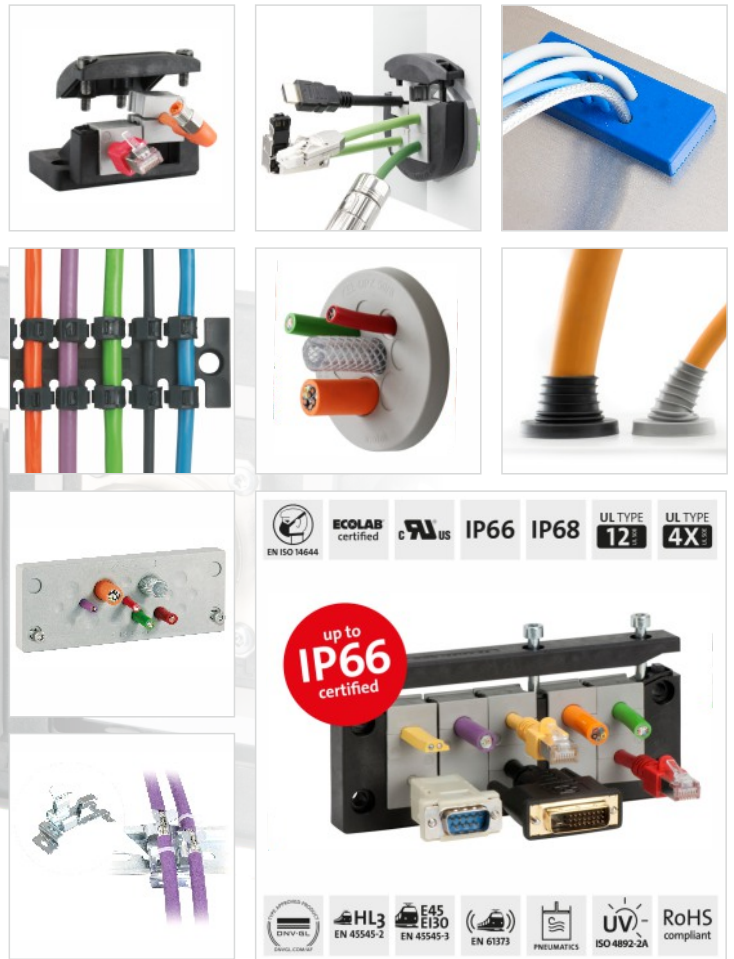
Bahntechnik



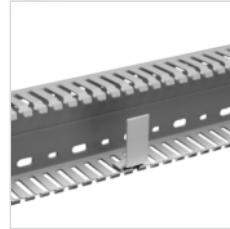
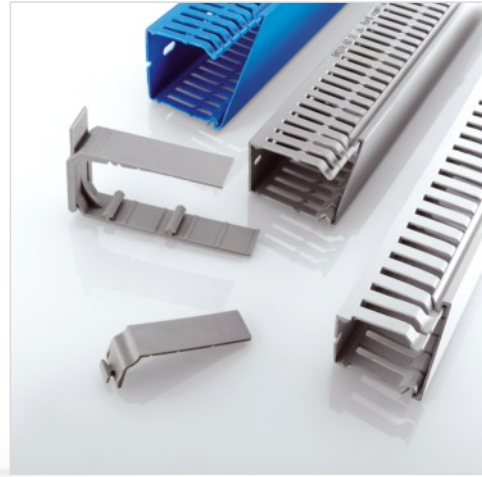
Solarenergie



Kabelein- & durchführungssysteme, Zugentlastungen, EMV-Lösungen (z.B. Schirmklammern, teilbare EMV-Kabelverschraubungen und Massebänder), Schaltschrankzubehör (z. B. bestückte Bodenbleche) und dazugehörige Blechlocher

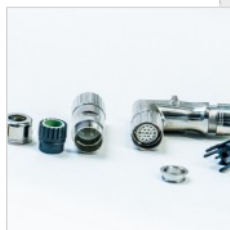


Befehlsgeräte, Not-Halt, Bussysteme, Fußtaster, Bedientableaus, RFID-Lösungen, Gehäuse, kundenspezifische Lösungen



Verdrahtungskanäle, Kabelbahnen,  
Spreiznieten, Rückhalteklammern,  
Draht-/Trennsteghalter, Hut-, C- & Trapezschiene,  
konfektionierte Kanäle für Schaltschränke (Serie)

✓ EN 45545 HL2 ✓ UL94V0 ✓ RAL5015



Schlepp-/Roboterleitungen, Geber-/Servoleitungen  
für Antriebe namhafter Hersteller wie Siemens, B&R,  
Omron, SEW, Heidenhain, Fanuc, Lenze, Beckhoff  
sowie kundenspezifische Leitungen  
mit eigener Kabelkonstruktion

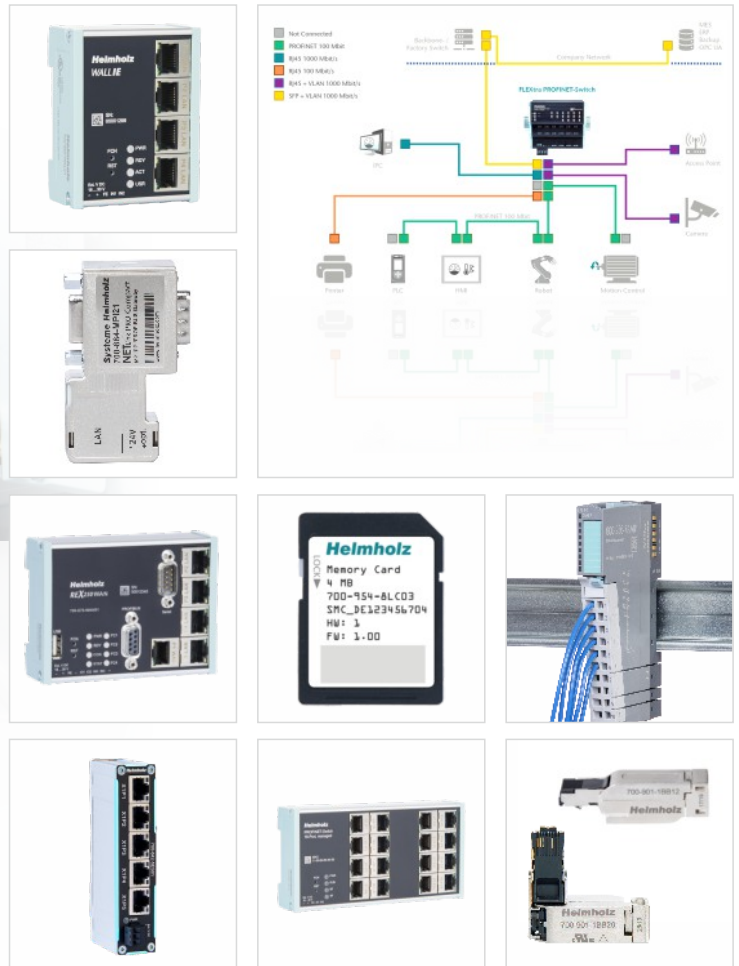
# Helmholz®

COMPATIBLE WITH YOU



Industrial Remote Solutions mit VPN über das myREX24 V2 Portal (Visualisierung / Alarmierung / Protokollierung), Router, Switche für Ethernet & Profinet (bis 1 Gbit & POE), Feldbusanwendungen (Gateways, Repeater & Koppler, MQTT Broker),

S7 Komponenten (Memory Cards, E/A Baugruppen, Profilschienen...), dezentrale Feldbus I/O Systeme (Buskoppler, E/A-Module,...), Ethernet Cable Guard

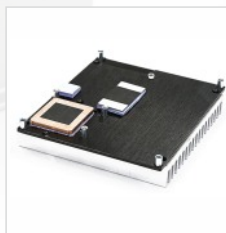


# INSEVIS

for independent minds



Mit Siemens-Software zu programmierende Automatisierungslösungen; Panel, SPS und Peripherie einzeln oder als Kompaktsystem und deren Anbindung an die Leitebene / IIoT.



Passive und aktive Kühlkörper, Flüssigkeitskühlung,  
individuell bearbeitete Profile, Wärmeleitpasten,  
Anschlussarmaturen, Stromschienen  
(laminiert, mehrschichtig), Thermosimulation

Ihre Notizen:

---

---

---

---

---

---

---

---

---

---

## Unsere Vertriebsregion



**Silvio Löst**

Geschäftsführer

☎ 0176 / 23573420

✉ silvio.loest@tvs-gmbh-co.de



**Sandro Schreier**

Sachsen / Sachsen-Anhalt / Thüringen

☎ 0176 / 11991065

✉ sandro.schreier@tvs-gmbh-co.de

**TVS GmbH & Co. Automations- und Vertriebs KG**

**Pöhlaer Straße 6 • 08359 Breitenbrunn / OT Rittersgrün**

**☎ 037757 / 7100 • 📠 037757 / 7101 • ✉ tvs@tvs-gmbh-co.de**

**www.tvs-gmbh-co.de**